



AREC KL-3T

Portable Media Station



- All-in-One-Gerät mit 10,1-Zoll-Touchpanel zur Aufnahme, Mischung, Umschaltung, Aufzeichnung und Live-Übertragung von bis zu 3 Full-HD-Videoquellen
- Tragbares Design für einfaches Transportieren und Aufstellen.
- Touchfreundliche grafische Benutzeroberfläche vereinfacht die Live-Produktion.

Hauptfunktionen

Gleichzeitige Aufnahme von bis zu 3 Videoquellen

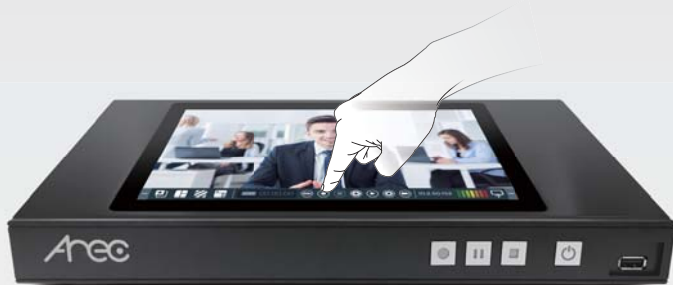
Über HDMI-, VGA-, RJ-45-Schnittstellen oder Streaming-Eingänge unterstützt der KL-3T die gleichzeitige Aufnahme mehrerer Video- und Audioquellen. Im Aufnahmemodus „Mischung plus Originalquellen“ liefert der KL-3T ein gemischtes Video sowie drei separate Originalvideos zur flexiblen Nutzung..



Touchfreundliche grafische Benutzeroberfläche auf dem Bildschirm

Mit dem Touchscreen und der integrierten GUI* kann die KL-3T Aufnahme/Streaming starten oder stoppen, Layouts ändern und Videos einfach abspielen. Bedienungstasten sind oben am Gerät vorhanden.

* Die On-Screen-GUI unterstützt Maussteuerung über USB.



AREC Video Manager: Videos mit nur einem Klick

Mit der integrierten Videomanagement-Plattform können Administratoren oder Lehrkräfte Videos, die in der lokalen Media Station gespeichert sind, remote verwalten. Sie können Videodateien herunterladen, hochladen oder löschen sowie Videoinformationen bearbeiten. Über verfügbare APIs können Video-Inhalte, Metadaten und Thumbnails nahtlos für die Integration bereitgestellt werden.



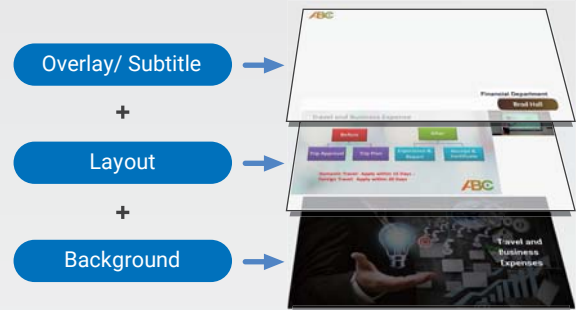
Tragbares Design für einfaches Umsetzen

Mit einem 10,1-Zoll-LCD-Bildschirm ist die AREC KL-3T eine tragbare All-in-One-Media-Station, die es den Nutzern ermöglicht, gleichzeitig Live- und Mehrquellen-Events aufzuzeichnen, umzuschalten, zu mischen, zu streamen und aufzuzeichnen – ideal für anspruchsvolle mobile Anwendungen.*



Adding Titles & Graphics to Your Video

With KL-3T, users can easily switch and mix between sources, add or remove logos, backgrounds, overlay graphics, and subtitles to create their own custom and professional lecture video. KL-3T can stream mixed video to up to 2 platforms simultaneously, such as YouTube, Facebook, and other live broadcasting websites.



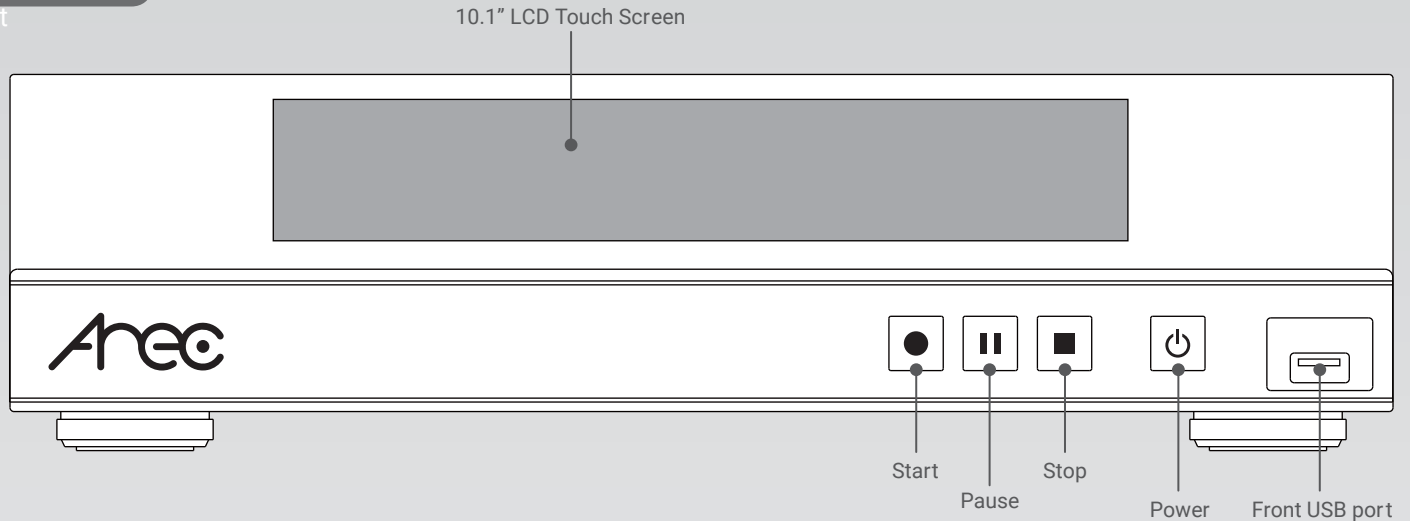
Aufnahme und Sicherung

KL-3T ist in die Plattformen Panopto, Kaltura und Opencast integriert. Mit der internen 1-TB-Festplatte kann es Hunderte von Stunden Videoaufnahmen speichern. KL-3T unterstützt die automatische Sicherung und das Hochladen der Aufnahmen nach Abschluss an AREC MediaCenter, FTP- und SFTP-Server und kann NAS für die Speicherung verwenden.

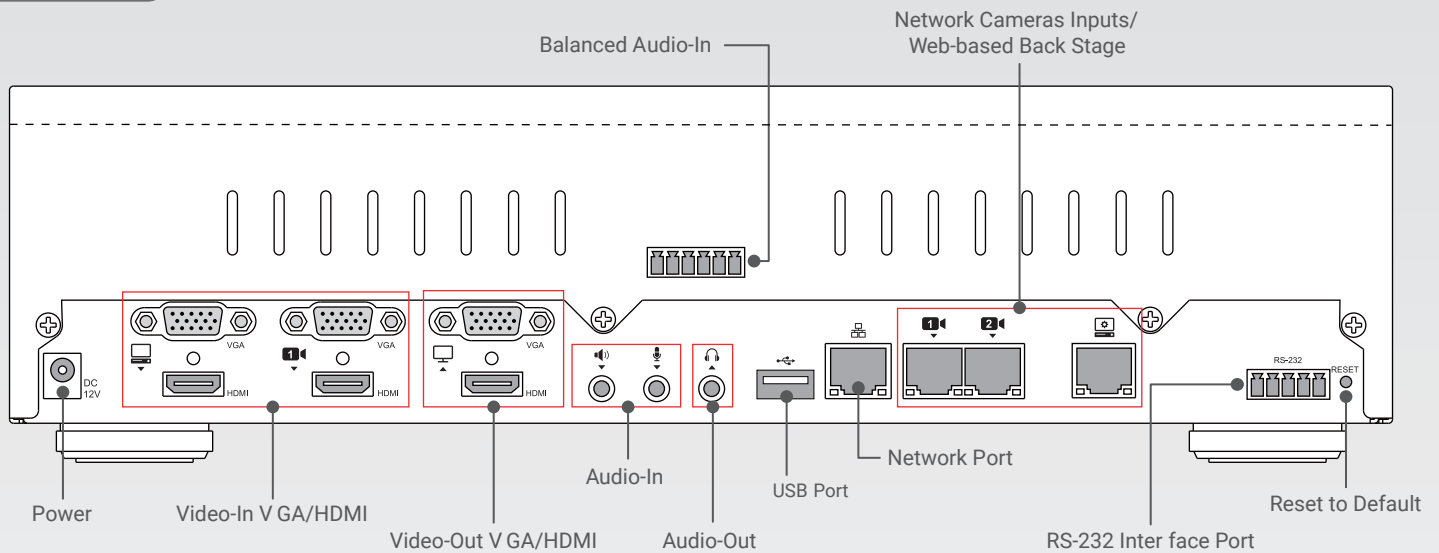


Produktoberfläche

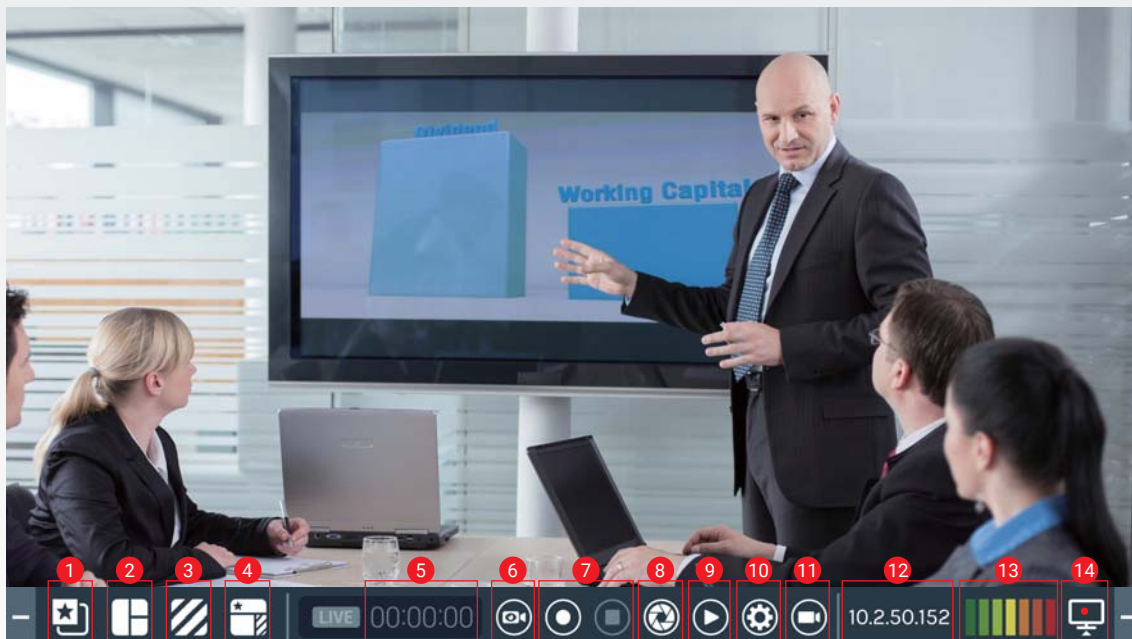
Draufsicht



Rückansicht



On-Screen Benutzeroberfläche



- 1 Overlay Images
- 2 Recording Layouts
- 3 Background
- 4 Custom Theme
- 5 Timer
- 6 Start / Stop Streaming
- 7 Start / Stop Recording
- 8 Snapshot
- 9 Playback Video
- 10 Setting
- 11 Camera Control
- 12 KL-3T IP Addr ess
- 13 Audio Volumn Bar
- 14 Display Switch

* The on-scr een GUI supports mouse device control through USB connection.

Technische Daten

Model Name	AREC KL-3T Media Station
Eingangsverbindung	
Videoeingang	HDMI / VGA / RJ-45 (Unterstützt AREC Full-HD-Netzwerkcameras und IP-Streaming-Eingang)
	Hinweis: Unterstützt DVI- und Komponenten-Videoeingänge mit entsprechenden DVI-zu-HDMI- bzw. Komponenten-zu-VGA-Adaptern.
Maximale Anzahl der Video-Eingangskanäle	Maximal 3-kanalige synchrone Aufzeichnung HDMI/VGA: bis zu 2 Kanäle Full-HD-Netzwerkamera: bis zu 2 Kanäle
Resolution Range	HDMI: 480i~1080p60 VGA: 480i~1080p60
Audio-Eingangskanäle	3.5mm Stereo Mic in: 1 channel; 3.5mm Stereo Line in: 1 channel; HDMI: 2 channels Balanced audio-in with a 6-pin Phoenix connector
Videoverarbeitung	
Kompression	H.264/ AVC
Bildrate	Max. 30fps
Bitrate	300Kbps~8Mbps
Auflösung	Max. 1080p (640x360 ~ 1920x1080)
Audioverarbeitung	
Kompression	AAC-L C
Bitrate	80Kbps~320Kbps
Video- / Audio-Ausgänge	
Eingebauter Touchscreen	10.1" 1280x800 TFT LCD PCAP Touch Panel
Videoausgang	1x HDMI display port (with on-screen GUI) 2x H.264/AVC digital video over Ethernet
Ausgangsauflösung	1080p60
Audio-Ausgänge	3.5mm Stereo Line out: 1 channel; HDMI: 1 channel
Streaming / Hauptsystem-Ausgang	
Streaming-Verzögerung	1 sec.
Streaming-Eingabeprotokolle (kompatibel)	RTSP, RTP, RTMP
Streaming-Ausgabeprotokolle	RTP, RTMP (RTMPS), RTSP
	Note : 1. Users can choose 1 output option from RTP or RTMP only 2. RTP: MPEG2-T S over RTP unicast; MPEG2-T S over RTP multicast 3. RTSP (TCP / UDP): Max 6 clients RTSP streams available via public URL (example: pulled streams)
Speicher	
Backup und Kompatibilität	
Integrierter lokaler Speicher	1TB 2.5" SATAIII Hard Drive
Externer Speicher	Unterstützt die Aufnahme auf USB-Laufwerke über den Frontanschluss. NAS-Speicher wird ebenfalls unterstützt
Lokal gespeichertes Dateiformat	MP4
Backup	FTP/ SFTP
Videosysteme von Drittanbietern	Integrated with Opencast, Panopto and Kaltura

Aufnahme	
Aufnahmemodi	Mischmodus: 1 gemischtes Video + 3 einzelne Originalquellen
Aufnahme nach Zeitplan	Ja, unterstützt das iCalendar-Format (.ics-Datei) für automatische Aufnahme/Streaming, zum Beispiel Google Kalender.
Aufnahme-Layouts	Mehrere voreingestellte und benutzerdefinierte Layouts verfügbar, einschließlich Vollbild, Bild-in-Bild, Bild-neben-Bild und Mehrkanal-Split-Screen.
Lesezeichen	Automatische und manuelle Lesezeichen-Einfügung
Hintergrundbilder	Mehrere voreingestellte und benutzerhochgeladene Bilder werden unterst
Bildüberlagerungen auf dem Bildschirm	Mehrere Standard- und vom Benutzer hochgeladene Bilder werden unterstützt.
Untertitel	Text kann manuell über die integrierte Weboberfläche hinzugefügt werden.
Benutzerdefinierte Designs	Mehrere Designs können über die integrierte Weboberfläche erstellt werden
Live-Übertragung	
Live-Übertragung zu CDN oder Streaming-Server	Ja, unterstützt das RTMP(RTMPS)-Protokoll. Streaming auf bis zu 2 Plattformen gleichzeitig
Videoinformationen bearbeiten	
Post Video Info Editing	Ja, über die Video-Manager-Webseite.
Video Info Adding	Video-Informationen können automatisch vor der Aufnahme hinzugefügt werden. Eine manuelle Eingabe ist vor und nach der Aufnahme möglich
Steuerung von KL-3T und Netzwerkkamera	
Touch Interface	Über den integrierten 10-Zoll-Touchscreen
Über USB-Anschluss für Maus und Ziffernblock	Über USB-Schnittstelle verbunden
Video Switcher	Ja, über AREC Online Director (webbasiert oder als Softwareanwendung) sowie die On-Screen-GUI für manuelle Steuerung.
Externe Steuerung	Ja, unterstützt RS-232-Schnittstelle.
Steuertasten	Ja, an der Vorderseite der Medienstation.
Video Management Platform	Integrierte Videoverwaltungsplattform: über webbasierte Steueroberfläche
Group Management	Available via ARECcloud
Camera Control	VISCA over IP/ ONVIF profile S
Allgemeine Informationen	
Betriebssystem	Embedded Linux system
LCD Screen	Yes, built-in 10.1" LCD screen
Stromversorgung	12V/ 3A
Temperature / Humidity	0~40°C/ 90%
Abmessungen	354mm(L) x 188.2mm(W) x 91.4mm(H)
Gewicht	2.65kg(5.84lbs)
Sprache	SC / TC / English/ Russian/ Spanish/ Czech/ Korean/ Latvian/ German/ Estonian
Zubehör	Power adapter / quick guide / VGA line/ HDMI line/ RJ-45 line/ Terminal Block/ HDMI to VGA converter*

* Please use genuine original AREC HDMI to VGA converter



AREC Inc. | www.arec.com | Offizieller Arec-Distributor in Deutschland

