

LS-200

Media Station



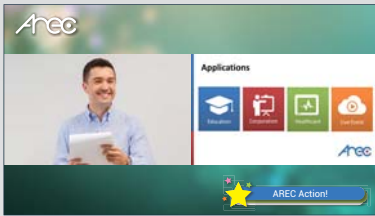
- 2 Videoquellen mischen, umschalten, aufzeichnen und live streamen
- Unterstützt automatisierte und geplante Aufzeichnung/Streaming
- Vollständig integriert mit den Video-Management-Systemen Kaltura, Panopto und Opencast

Hauptfunktionen

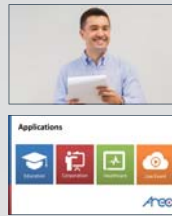
Gleichzeitige Aufnahme von bis zu 2 Videoquellen

Über HDMI-, VGA-, RJ-45-Schnittstellen oder Streaming-Eingänge unterstützt die AREC LS-200 die gleichzeitige Aufnahme, Mischung, Umschaltung, Aufzeichnung und Live-Übertragung von bis zu 2 Full-HD-1080p-Videoquellen. Benutzer können eine gemischte Videoaufnahme plus zwei Einzelvideoaufnahmen für flexible Anwendungen wählen. Die LS-200 mischt Audio über HDMI, 3,5-mm-Stereo-Klinkenanschlüsse und einen symmetrischen Eingang mit einem 6-poligen Phoenix-Stecker.

Mixed Recording

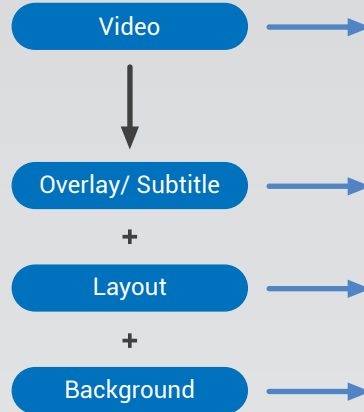


Original Sources



Titel und Grafiken hinzufügen

Mit dem LS-200 können Nutzer ganz einfach zwischen Quellen umschalten und mischen, Logos, Hintergründe, Overlay-Grafiken und Untertitel hinzufügen oder entfernen, um ein individuelles und professionelles Vorlesungsvideo zu erstellen.



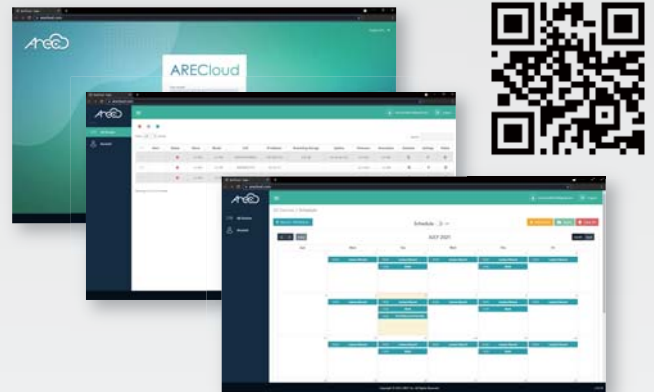
Übertragen Sie Ihr gemischtes Video.

Die LS-200 kann das gemischte Video gleichzeitig auf bis zu 2 Plattformen streamen, wie YouTube, Facebook, Twitch und andere Live-Streaming-Websites.



ARECloud: Ihr Fernsteuerungszentrum

Mit ARECloud, einem kostenlosen Cloud-Dienst, können Administratoren ganz einfach mehrere AREC Media Stations auf Ihrem Campus oder in Ihrem Unternehmen überwachen und steuern, einschließlich der Änderung von Aufnahme-Themen oder dem Starten der Aufnahme.

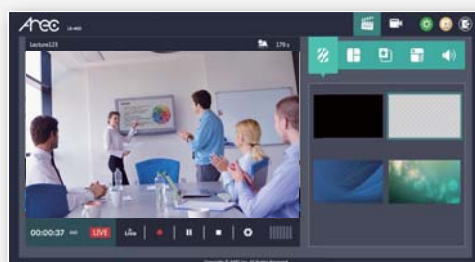


Vielseitige Steuerungsoptionen und Fernverwaltungswerkzeuge

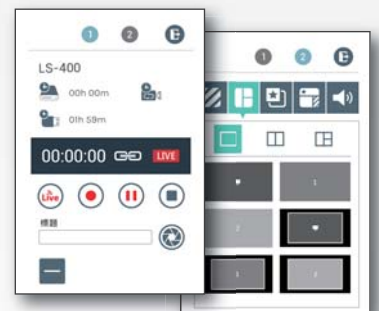
Die LS-200 bietet vielfältige Steuerungsoptionen: Online Director-Webseite (Chrome, Edge, IE), Software-App (Windows, Mac OS), interaktive GUI und Mini Controller für mobile Geräte. Steuerungstasten sind auch an der Vorderseite vorhanden. Die LS-200 ist kompatibel mit kostenlosen AREC-Software- und Cloud-Diensten wie Station Manager und ARECloud für Fernverwaltung.



On-screen GUI & USB Interface*



Web/ SW-based Online Director



Mini Controller from Mobile Device

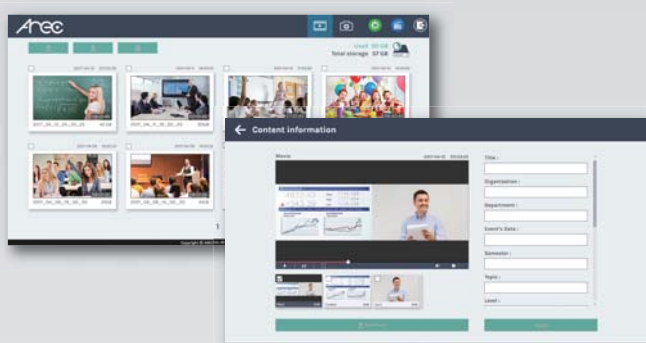
*Die On-Screen-GUI unterstützt die Steuerung mit einer Maus über USB-Verbindung..

AREC Video Manager: Videos mit nur einem Klick

Mit dem integrierten Video Manager können Administratoren oder Lehrkräfte Videos, die auf der lokalen LS-200 Media Station gespeichert sind, aus der Ferne verwalten. Sie können Videodateien herunterladen, hochladen oder löschen sowie Videometadaten bearbeiten. Über verfügbare APIs können alle Metadaten, Vorschaubilder und Video-Inhalte nahtlos zur Integration bereitgestellt werden.

Aufnahme und Sicherung

Die LS-200 ist in die Plattformen Panopto, Kaltura und Opencast* integriert. Mit einer internen 1-TB-Festplatte kann die LS-200 Hunderte von Stunden an Videoaufnahmen speichern. Sie unterstützt automatische Sicherungen und das Hochladen der Aufnahmen nach Abschluss auf AREC MediaCenter, FTP- und SFTP-Server. NAS kann ebenfalls als Speicher verwendet werden.



SATA 1TB HDD

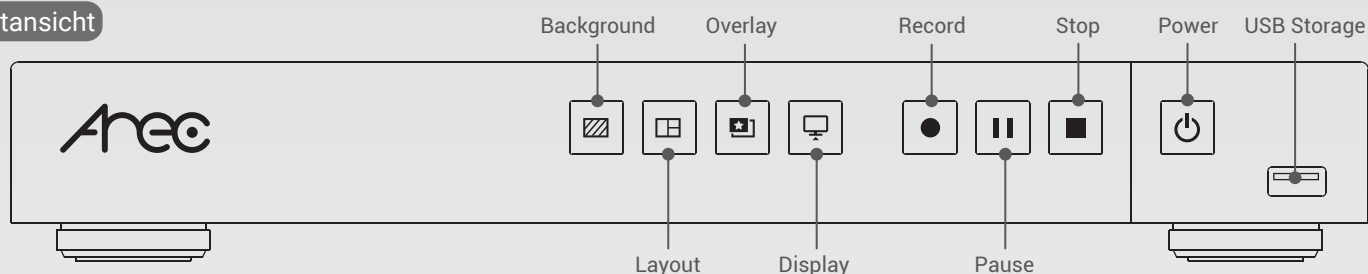


FTP/ SFTP Backup

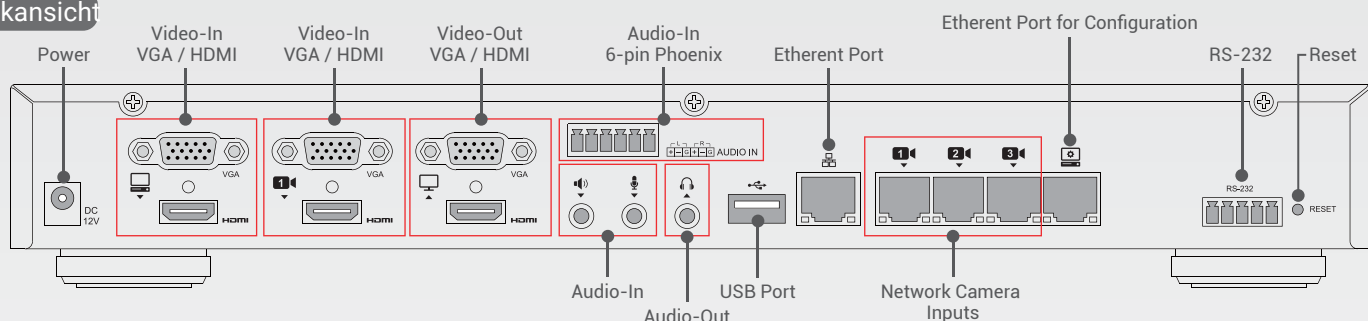
* Benutzer benötigen ein gültiges Konto bei Opencast, Panopto oder Kaltura, um diese Plattformen zusammen mit der LS-200 nutzen zu können.

Produktoberfläche

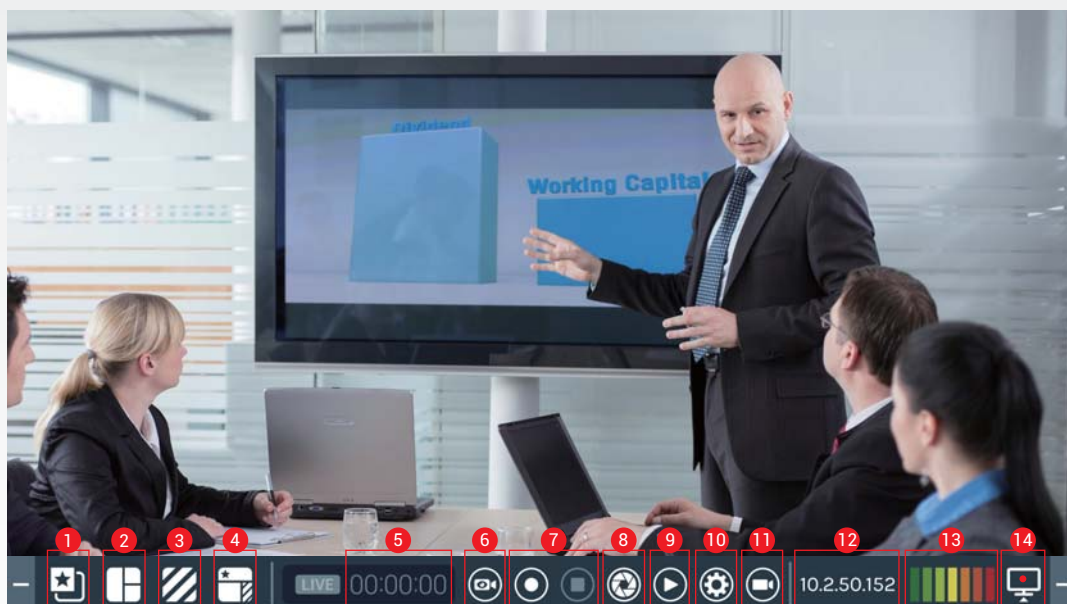
Frontansicht



Rückansicht



On-Screen-Grafische Benutzeroberfläche



- 1 Overlay Images
- 2 Recording Layouts
- 3 Background
- 4 Custom Theme
- 5 Timer
- 6 Start / Stop Streaming
- 7 Start / Stop Recording
- 8 Snapshot
- 9 Playback Video
- 10 Setting
- 11 Camera Control
- 12 LS-200 IP Address
- 13 Audio Volumn Bar
- 14 Display Switch

* Die On-Screen-GUI unterstützt die Steuerung mit einer Maus über USB-Verbindung

Technische Daten

Model Name	AREC LS-200 Media Station
Videoeingänge	
Videoeingang	HDMI: 2 Kanäle / VGA: 2 Kanäle RJ-45: 4 Kanäle (unterstützt Full HD Netzwerkamera / IP-Streaming)
	Hinweis: Kompatibel mit DVI- und Komponentensignalen durch Verwendung eines DVI-zu-HDMI- oder Komponentenzu-VGA-Adapterkabels.
Maximale Videoeingangskanäle	Maximale gleichzeitige Aufnahme von 2 Kanälen HDMI/VGA: bis zu 2 Kanäle Full HD Netzwerkamera: bis zu 2 Kanäle
Auflösungsbereich	HDMI: 480i~1080p60 VGA: 480i~1080p60 RTP/ RTMP/ RTSP, Max.: 1080p30
Audioeingangskanäle	3,5-mm-Stereo-Mikrofoneingang: 1 Kanal; 3,5-mm-Stereo-Line-Eingang: 1 Kanal; HDMI: 2 Kanäle Ausgeglichener Audioeingang mit 6-poligem Phoenix-Stecker
Videoverarbeitung	
Komprimierung	H.264 / AVC
Bildfrequenz	Max. 30fps
Bitrate	300Kbps~8Mbps
Auflösung	Max. 1080p (640x360 ~ 1920x1080)
Audiobearbeitung	
Komprimierung	AAC-LC
Bitrate	80Kbps~320Kbps
Video- / Audio-Ausgänge	
Videoausgänge	1x HDMI-Anzeig Ausgang 1x VGA-Anzeig Ausgang (1 Ausgabeoption: Loop-Through, Eingangssignalüberwachung oder Multi-Quellen- Anzeige) 2x H.264/AVC digitale Videoausgabe über Ethernet
	Hinweis: GUI-Ausgabe über HDMI oder VGA wählbar.
Audioausgänge	3.5mm Stereo Line out: 1 channel; HDMI: 1 channel
Max. Ausgabeauflösung	HDMI/ VGA: 1080p60
Streaming	
Streaming-Verzögerung	1 sec.
Kompatible Streaming-Eingabeprotokolle	RTSP, RTP, RTMP
Streaming-Ausgabeprotokolle	RTP, RTMP (RTMPS), RTSP
	Note: 1. users can choose 1 output option from RTP or RTMP only 2. RTP: MPEG2-TS over RTP unicast; MPEG2-TS over RTP multicast 3. RTSP (TCP/ UDP): Max 6 clients RTSP streams available via public URL (example: pulled streams)
Speicherung, Sicherung und Kompatibilität	
Eingebauter lokaler Speicher	1TB 2.5" SATAIII Hard Drive
Externer Speicher	Supports USB drive recording through the front port. NAS storage is also supported.
Dateiformat für lokale Speicherung	MP4
Backup	FTP/ SFTP
Videoverwaltungssystem eines Drittanbieters	Kompatibel mit Opencast, Panopto und Kaltura

Aufnahme	
Aufnahmemodi	Gemischter Modus, 1 gemischter + 2 einzelne Originalquellen
Geplante Aufnahme	Ja, unterstützt das iCalendar-Format (.ics-Datei) für automatische Aufnahme/Streaming, z. B. Google Kalender.
Aufnahme-Layouts	Mehrere Standard- und benutzerdefinierte Layouts, einschließlich Vollbild, Bild-in-Bild, Bild-neben-Bild und Multi-Channel-Splitscreen.
Lesezeichen	Automatisches und manuelles Einfügen von Lesezeichen
Hintergrundbilder	Mehrere Standard- und Nutzerbilder
Bildschirm- Overlay-Bilder	Mehrere Standard- und Nutzerbilder
Untertitel	Text kann manuell über die integrierte Web- Oberfläche hinzugefügt werden.
Benutzerdefinierte Themen	Mehrere Themen können erstellt und angepasst werden
Live-Übertragung	
Live-Übertragung zu CDN oder Streaming-Server	Ja, unterstützt das RTMP-(RTMPS-)Protokoll. Streaming auf bis zu 2 Plattformen gleichzeitig möglich.
Bearbeitung von Videoinformationen	
Nachbearbeitung der Videoinformationen.	Ja, über die Video-Manager-Webseite.
Hinzufügen von Videoinformationen	Videoinformationen können automatisch hinzugefügt werden, bevor die Aufnahme startet. Manuelle Eingabe ist sowohl vor als auch nach der Aufnahme möglich.
Steuerung des LS-200 und der Netzwerkkameras	
Touch Interface	Touch-Steuerung wird über USB-Verbindung unterstützt.
Mausgerät und Ziffernblock	Über USB-Schnittstelle
Videoschalter	Ja, über AREC Online Director (webbasiert oder Desktop-Anwendungen) oder über die On-Screen-GUI für manuelle Steuerungen.
Mini Controller	Über mobilen Webbrowser und drahtlose Verbindung für manuelle Steuerungen.
Externe Steuerung	Ja, unterstützt RS-232-Anschluss und TCP-Protokoll.
Steuertaste	Ja, an der Vorderseite der Medienstation.
Video Manager Platform	Ja, über die integrierte Web-Oberfläche.
Gruppenverwaltung	Verfügbar über ARECcloud (Firmware-Upgrade auf Version v2.11 oder höher erforderlich).
Kamerasteuerung	VISCA/ PELCO-D / PELCO-P/ VISCA over IP/ ONVIF Profile S
Allgemeine Informationen	
Betriebssystem	Embedded Linux system
Stromversorgung	12V/ 2A/ 24W
Temperatur/ Feuchte	0~40°C / 90%
Abmessungen	366.4 mm(L) x 187.3mm(W) x 53.1mm(H)
Gewicht	2.27kg (5 lbs)
Sprache	SC/ TC/ English/ Russian/ Spanish/ Czech/ Korean/ Latvian/ German/ Estonian
Zubehör	Power adapter / quick guide
Empfohlene AREC-Produkte	
AREC Auto-Tracking System / AREC Netzwerkkamera CI-Serie / AREC Kabelloses Mikrofon	



AREC Inc. | www.arec.com |

Offizieller Vertriebspartner in Deutschland | www.insolex.eu

