



**AE SMART CONFERENCE**



## DAS UNTERNEHMEN IM ÜBERBLICK

Vor 20 Jahren nahm die Erfolgsgeschichte des Unternehmens auf dem lebhaften Elektronikmarkt Pekings ihren Anfang.

Als Hersteller legt das Unternehmen größten Wert auf eigene Forschung, Entwicklung und Produktion – Faktoren, die es seit Jahrzehnten ermöglichen, Partner weltweit mit Lösungen zu unterstützen, die passgenau auf ihre Anforderungen, Prioritäten und Ziele zugeschnitten sind.

Dank eines hochqualifizierten Teams und ausgereifter, qualitativ hochwertiger Produkte hat sich das Unternehmen einen ausgezeichneten Ruf bei Kunden rund um den Globus erarbeitet – darunter Regierungsbehörden, Banken, Universitäten, Krankenhäuser und börsennotierte Unternehmen.

---

[www.aesmartconference.com](http://www.aesmartconference.com)

# PRODUKTKATEGORIEN

---

## 01 MOTORISIERTE MONITORE

Vielfältige Auswahl an Einbau-Monitoren mit unterschiedlichen Bildschirmdiagonalen

---

## 02 MANUELL VERSTELLBARE MONITORE

Ein breites Sortiment an Einbau-Monitoren in verschiedenen Größen

---



## 03 DESKTOP-ANSCHLUSSMODULE

Individuelle Konfigurationen für verschiedene Anforderungen

---

## 04 SMARTE DIGITALE REDNERPULTE

Optimale Konfigurationen für jede Anforderung

---



# 01

## MOTORISIERTE MONITORE

Motorized Retractable Monitor Serie vereint modernstes Design mit innovativer Funktionalität.

Diese eleganten, motorisch ausfahrbaren Monitore verschwinden per Knopfdruck nahtlos in der Tischoberfläche und schaffen so eine aufgeräumte, repräsentative Umgebung für jede Konferenz.





Entwickelt für anspruchsvolle Meeting-, Konferenz- und Vorstandsräume,  
bietet die Produktreihe verschiedene Größen



**15" MOTORISIERTER,  
VERSENKBARER MONITOR MIT  
ULTRADÜNNEM RAHMEN UND  
NAMENSSCHILD**

**Details**

- Bezeichnung: Motorisierter, versenkbarer Monitor mit Namensschild
- Modell: **AX-15MUF-PRO**
- Bildschirmgröße: 15,6"
- Gewicht: 7 kg
- Abmessungen: 598 × 440 × 92 mm



**19" MOTORISIERTER,  
VERSENKBARER MONITOR MIT  
MIKROFON**

**Details**

- Bezeichnung: Motorisierter, versenkbarer Monitor mit Mikrofon
- Modell: **AX-19G**
- Bildschirmgröße: 18,5"
- Gewicht: 21 kg
- Abmessungen: 720 × 795 × 185 mm

**IHRE VORTEILE AUF EINEN BLICK:**

**PLATZSPAREND UND ELEGANT –**  
TECHNIK NUR SICHTBAR, WENN SIE GEBRAUCHT WIRD.

**PERFEKT INTEGRIERBAR –**  
FÜGT SICH HARMONISCH  
IN JEDES MÖBEL- ODER RAUMDESIGN EIN.

**PREMIUM-QUALITÄT UND STIL –**  
HOCHWERTIGE MATERIALIEN, PRÄZISE  
MECHANIK UND MODERNES  
ERSCHEINUNGSBILD.

**17" MOTORISIERTER,  
VERSENKBARER MONITOR MIT  
NAMENSSCHILD UND MIKROFON**

**Details**

- Bezeichnung: Motorisierter, versenkbarer Monitor mit Namensschild und Mikrofon
- Modell: **AX-17MG**
- Bildschirmgröße: 17,3"
- Gewicht: 20 kg
- Abmessungen: 720 × 795 × 185 mm



**22" MOTORISIERTER,  
VERSENKBARER MONITOR**

**Details**

- Bezeichnung: Motorisierter, versenkbarer Monitor
- Modell: **AX-22MF**
- Bildschirmgröße: 21,5"
- Gewicht: 21 kg
- Abmessungen: 720 × 700 × 190 mm



# 02

## **MANUELL VERSTELLBARE MONITORE**

Die Kombination aus hoher Funktionalität, elegantem Design und einfacher Bedienung macht diese Geräte zu einer bevorzugten Wahl für Unternehmen, Behörden und Bildungseinrichtungen, die Wert auf Professionalität und modernes Raumdesign legen.

# (MANUELL KLAPPBARE) MONITORE

## IHRE VORTEILE AUF EINEN BLICK:



### 15" EINGEBAUTER, MANUELL KLAPPBARER MONITOR

#### Details

- Bezeichnung: Eingebauter, manuell klappbarer Monitor
- Modell: **AX-15M**
- Bildschirmgröße: 15,6"
- Gewicht: 3,5 kg
- Abmessungen: 598 × 440 × 92 mm

### 17" EINGEBAUTER, MANUELL KLAPPBARER MONITOR

#### Details

- Bezeichnung: Eingebauter, manuell klappbarer Monitor
- Modell: **AX-17M**
- Bildschirmgröße: 17,3"
- Gewicht: 4 kg
- Abmessungen: 598 × 440 × 92 mm



### PREMIUM-QUALITÄT UND STIL –

HOCHWERTIGE MATERIALIEN, PRÄZISE MECHANIK UND MODERNES DESIGN SORGEN FÜR LANGLEBIGKEIT UND EINEN EXKLUSIVEN EINDRUCK.

### ZUVERLÄSSIGE MANUELLE MECHANIK –

ROBUSTE UND LEICHTGÄNGIGE KLAPPMechanismen GARANTIEREN EINE LANGE LEBENSDAUER OHNE WARTUNGSaufwand UND ERMÖGLICHEN EINE SCHNELLE, UNKOMPLIZIERTE Bedienung.

### UNABHÄNGIG VON STROMQUELLEN –

DA KEIN MOTOR BENÖTIGT WIRD, EIGNEN SICH DIE MONITORE IDEAL FÜR UMGEBUNGEN, IN DENEN EINFACHE INSTALLATION UND ENERGIEEINSparung GEFragt SIND.

### LEICHT UND FLEXIBEL EINSETZBAR –

DANK GERINGEM GEWICHT UND KOMPakTEM AUFBau SIND DIE GERäte EINFACH ZU MONTIEREN UND VIELSEITIG NUTZBAR – PERFEKT FÜR KONFERENZ-, SCHULUNGS- UND PRÄSENTATIONSrÄUME.

# 03

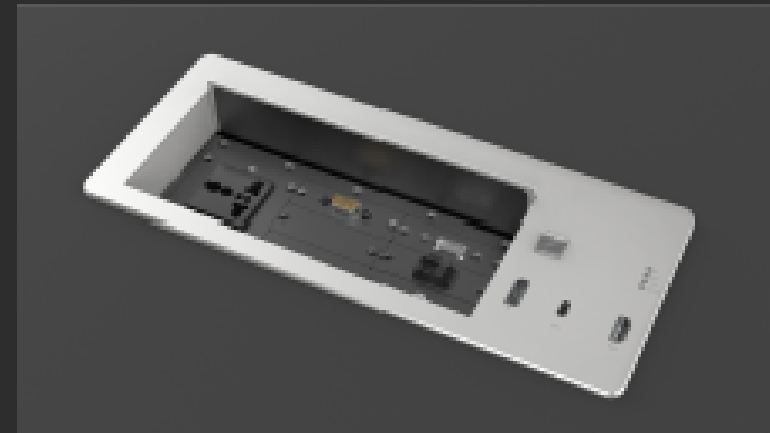
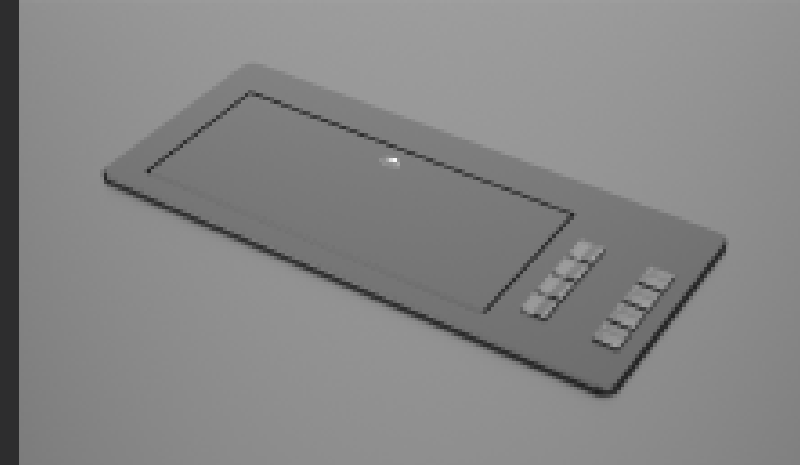
## **DESKTOP- ANSCHLUSSMODULE**

Jede Steckdose der AE Smart Desktop Socket-Kollektion ist mehr als nur eine Stromquelle –sie ist ein Statement moderner Raumarchitektur.



# 03

DESKTOP-ANSCHLUSSMODULE



04

# SMARTE DIGITALE REDNERPULTE



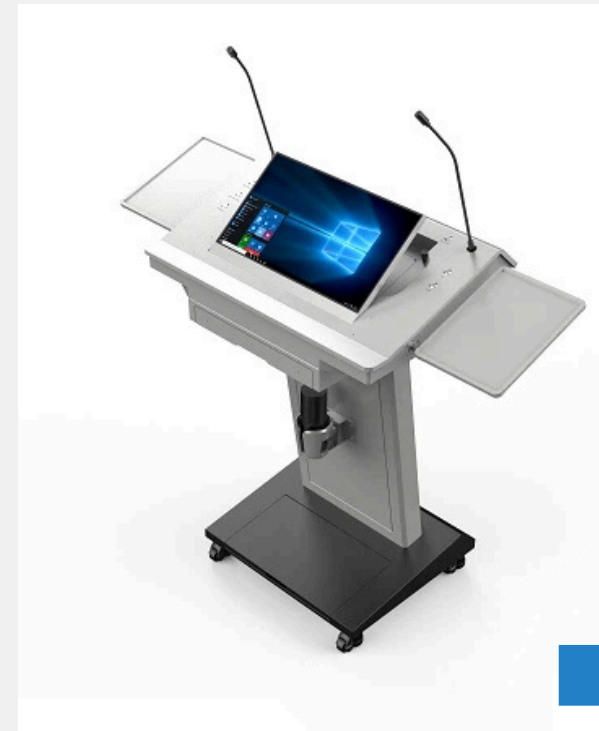
Entwickelt für anspruchsvolle Meeting-, Konferenz- und Vorstandsräume,  
bietet die Produktreihe verschiedene Größen



#### DIGITALES REDNERPULT

##### Details

- Name: Digitales Rednerpult
- Modell: **YHJT-15H31P10**
- Bildschirmgröße: 15 Zoll



#### HIGH-END DIGITALES REDNERPULT

##### Details

- Name: Digitales Rednerpult
- Modell: **YHJT-22HP01**
- Bildschirmgröße: 21,5 Zoll
- Gewicht: 125 kg
- Abmessungen: 880 × 680 × 1300 mm
- Integriert HDMI und 2× USB 3.0, unterstützt HD-Video und Plug-and-Play mit mehreren Geräten.



#### MULTIFUNKTIONALES DIGITALES REDNERPULT

##### Details

- Name: Digitales Rednerpult
- Modell: **YHJT-22HPZ01**
- Bildschirmgröße: 21,5 Zoll
- Gewicht: 130 kg
- Abmessungen: 1200 × 880 × 1080 mm
- Integrierter Computer



#### MULTIFUNKTIONALES DIGITALES REDNERPULT

##### Details

- Name: Digitales Rednerpult
- **Modell: YHJT-22HPZ01**
- 21,5"-Touchscreen
- Antireflex-Beschichtung,
- integrierter PC,
- höhenverstellbar,
- Schrank mit Stauraum,
- flexible Ein- und Ausgänge über integrierte Anschlussbox.



#### IHRE VORTEILE AUF EINEN BLICK:

**INTEGRIERTER PC –**  
SOFORT EINSATZBEREIT

**TOUCHSCREEN MIT ANTI-REFLEXIONS-BESCHICHTUNG –**  
PRÄZISE STEUERUNG

**HDMI & USB 3.0 SCHNITTSTELLEN –**  
VIELFÄLTIGE ANSCHLUSSMÖGLICHKEITEN

**HÖHENVERSTELLBARES GEHÄUSE –**  
ERGONOMISCH ANPASSBAR

**GROSSZÜGIGER STAURAUM IM KABINETT –**  
ORDNUNG & ÜBERSICHT

**FLEXIBLE EIN- UND AUSGÄNGE**  
**ÜBER INTEGRIERTE ANSCHLUSSBOX –**  
PLUG & PLAY





## BEISPIELE FÜR INSTALLATIONEN

- Ministry of Interior, Abu Dhabi, UAE
- National Parliament, Lisbon, Portugal
- Sea Board Guard, Pakistan
- Saudi National Bank, KSA
- Peking University





**ES WIRD ZEIT, IHREN KONFERENZRAUM ZU MODERNISIEREN.**

**Website**

 [www.insolex.eu](http://www.insolex.eu)

**E-mail**

 [info@insolex.eu](mailto:info@insolex.eu)

**Telephone**

 +49 179 69 72 161

